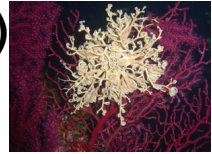


La stella Gorgone (*astrospartus mediterraneus*)



Si tratta di un'ofiura, un parente di stelle marine, ricci e oloturie, tutti caratterizzati da una simmetria pentagonale molto evidente. Il corpo centrale è infatti pentagonale e da esso si dipartono una serie di costolature che si dividono più e più volte in modo approssimativamente dicotomico formando in definitiva un intreccio aggrovigliato di braccia, dalle estremità esilissime e arricciate. La colorazione è grigiastra o beige, con tonalità più chiare in corrispondenza delle ramificazioni. Le dimensioni sono ragguardevoli e raggiunge i 40 cm di diametro.

E' distribuito nel Mediterraneo e sulle coste temperate dell'Atlantico orientale, generalmente a profondità che partono dai 30-40 mt sino a diverse centinaia.

Ha abitudini prevalentemente notturne e fotofobe, ragione per cui di giorno, se in presenza di esposizione luminosa elevata, si rinviene con le braccia contratte verso il lato del corpo sul quale si apre la bocca, mentre la notte o ad elevate profondità, dove la luce penetra con minore intensità, si può ammirare in tutto il suo splendore (la foto è stata scattata in un'immersione diurna oltre i 40 mt).

Spesso si trova su gorgonie rosse o su spugne, dove, con le braccia estese intercetta i minuti organismi planctonici di cui si nutre.