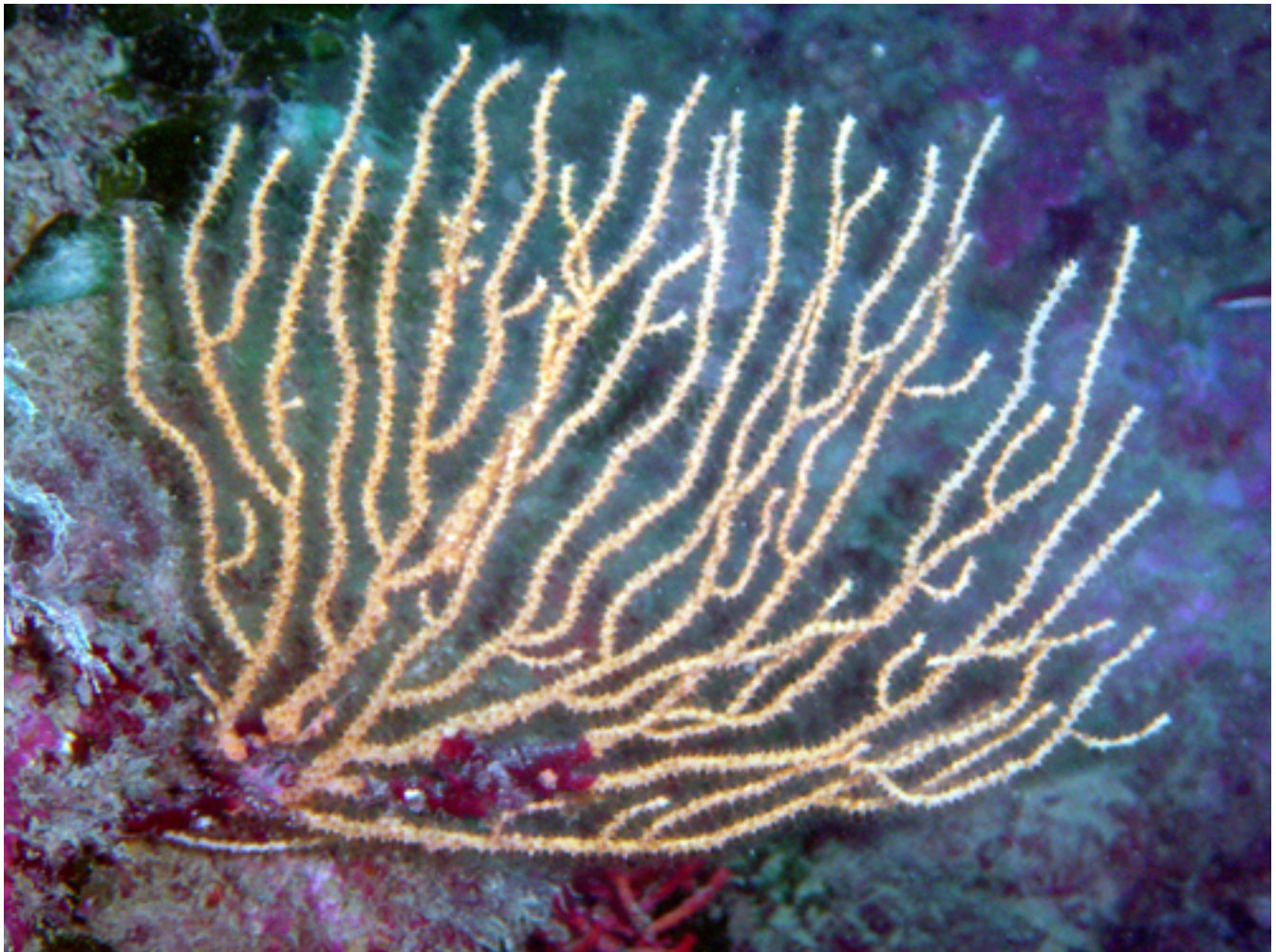


Eunicella cavolinii



A Livorno, davanti alla costa del Boccale, sulla sommità della parete che dai 15 m si getta fino ai 35 m (dove è stata scattata la foto seguente), ma in generale in tutto il Mediterraneo occidentale, è facile incontrare questo tipo di gorgonia, meno conosciuta dai subacquei rispetto alla più nota e ricercata gorgonia rossa (*Paramuricea clavata*).

Predilige i fondali rocciosi e i substrati duri ed è reperibile a profondità variabile dai 10 ai 150 m. Si tratta di un organismo animale (sebbene la sua forma arborescente potrebbe far pensare diversamente) che forma colonie ramificate prevalentemente in modo dicotomico con distribuzione spaziale planare, in direzione ortogonale alle correnti dominanti. Questo permette infatti ai polipi della colonia di filtrare la maggiore quantità di acqua e ottenere quindi il maggior nutrimento (organismi planctonici).

La colorazione è gialla, con varie gradazioni di tonalità, i rami sono flessibili e leggermente verrucosi in corrispondenza dei polipi.